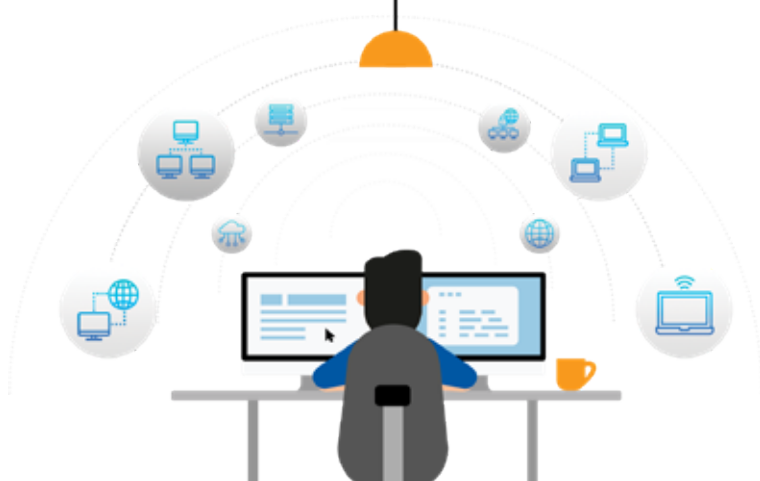


ManageEngine 卓豪 Remote Access Plus 数据表



不用在多个远程工具中跳来跳去了

Remote Access Plus 可以满足各种场景



连接

远程连接
任意位置计算机



诊断

默认提供12个
诊断工具



沟通

在远程过程中
实时沟通



合作

邀请相关技术员
合作处理问题



修复

使用高效稳定的
工具快速修复

Remote Access Plus的10大特色

- ✓ 跨平台支持。一个工具同时支持Windows、Mac和Linux
- ✓ 12个远程故障诊断工具，从你自己的桌面管理远程计算机
- ✓ 视频、音频和文本等实时聊天工具，让沟通更加通畅
- ✓ 简单易用，快速投入生产环境中使用
- ✓ 通过审计记录和实时报表来追踪和管理一切远程任务
- ✓ HIPPA、PCI等行业标准合规的远程控制
- ✓ 支持多显示器计算机的远程桌面，灵活地在桌面间切换
- ✓ 局域网唤醒计算机；远程关闭计算机。设置电源计划节省费用
- ✓ 监视用户行为，录制远程会话
- ✓ 通过权限控制用户行为，通过确认保证用户隐私

Remote Access Plus的主要功能

高级的远程控制

下一代远程控制工具，集成了即时聊天、文件传输等等远程选项

细致的远程控制

指定用户远程控制；录制和审计远程会话；在重启后恢复远程会话等

12个趁手的工具

远程命令提示行、注册表、文件浏览器、事件查看器等等工具

安全综合的协助

基于用户批准的远程访问；256位的AES加密通信；双重身份验证等

硬件需求

Remote Access Plus - 服务器

计算机数	处理器	内存	磁盘空间
501 - 1000	Intel core i3 (2 core/4 thread) 2.9Ghz 3MB cache	4 GB	20 GB
1001 - 3000	Intel core i5 (4 core/4 thread) 2.3Ghz 6MB cache	8 GB	30 GB
3001 - 5000	Intel core i7 (6 core/12 thread) 3.2Ghz 12MB cache	8 GB	40 GB

Remote Access Plus - 代理

处理器	处理器速度	内存大小	硬盘空间
Intel Pentium	1.0 Ghz	512 MB	100 MB

软件需求

服务器支持的操作系统

Windows 10/11 ; Windows Server 2012/2016/2019/2022或更新

代理支持的操作系统

Windows	Windows Server	Mac	Linux
Windows 11	Windows server 2022	13 - Ventura	Ubuntu 10.04 & later versions
Windows 10	Windows server 2019	12 - Monterey	Debian 7 & later versions
Windows 8.1	Windows server 2016	11 - Big Sur	Red hat enterprise Linux 6 & later versions
Windows 8	Windows server 2012 R2	10.15 - Catalina	Cent OS 6 & later versions
Windows 7	Windows server 2012	10.14 - Mojave	Fedora 19 & later versions
Windows Vista	Windows server 2008 R2	10.13 - High Sierra	Mandriva 2010 & later versions
	Windows server 2008	10.12 - Sierra	Linux mint 13 & later versions
		10.11 - El Capitan	Open SuSE 11 SuSE Enterprise Linux 11 & later

你可以选择



联系我们